

2ª EDICIÓN VIOLENCIA DE GÉNERO EN LA ADOLESCENCIA



SOLICITUD DE
INSCRIPCIÓN

A partir de las 09:00 del 10
de Julio de 2020 hasta
completar plazas

30 horas
Modalidad Online
Inicio: 21 de Julio de 2020



ACTIVIDAD FINANCIADA CON CARGO A LOS CRÉDITOS RECIBIDOS DEL MINISTERIO DE LA PRESIDENCIA, RELACIONES CON LAS CORTES E IGUALDAD, A TRAVÉS DE LA SECRETARÍA DE ESTADO DE IGUALDAD.

OBJETIVOS

Conocer cómo hombres y mujeres construyen el género a lo largo de todo el ciclo vital, prestando especial atención al periodo de la adolescencia.

Identificar los mecanismos que operan en la violencia de género, prestando especial atención a la violencia en la pareja que ocurre en las primeras relaciones en la adolescencia.

CONTENIDOS

1. LA CONSTRUCCIÓN DEL GÉNERO EN LA ADOLESCENCIA
 - Introducción
 - El estudio del género
 - Desarrollo del género en la adolescencia
2. VIOLENCIA EN PAREJAS ADOLESCENTES
 - Introducción
 - Género y violencia
 - Violencia de género en la adolescencia

DIRIGIDO A

Profesionales que trabajen con personas adolescentes, así como cualquier persona con interés en la temática

NÚMERO DE PLAZAS

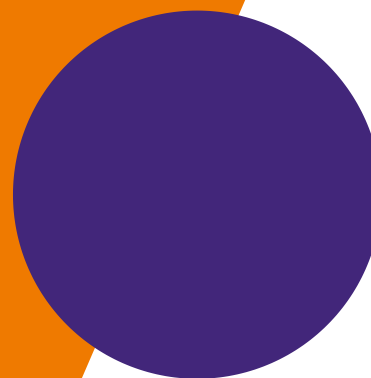
50

IMPARTE



MÁS INFORMACIÓN

info@fise.es o en los teléfonos 926032715 / 652362541 en horario de 10:00 a 14:00



**Ayuntamiento
de Ciudad Real**



Ciudad Real
VI Centenario



II Plan Municipal de Igualdad
entre Mujeres y Hombres



GOBIERNO
DE ESPAÑA

MINISTERIO
DE LA PRESIDENCIA, RELACIONES CON LAS CORTES
E IGUALDAD



Pacto de Estado
contra la violencia de género